

MUNICIPIO ALBIANO D'IVREA
MESSA IN SICUREZZA FABBRICATO ACCESSORIO

C.so Vittorio Emanuele 54

Proprietà: Comune di Albiano d'Ivrea
Progetto strutturale: Ing. Aldo Boffa Tariatto

gennaio 2021

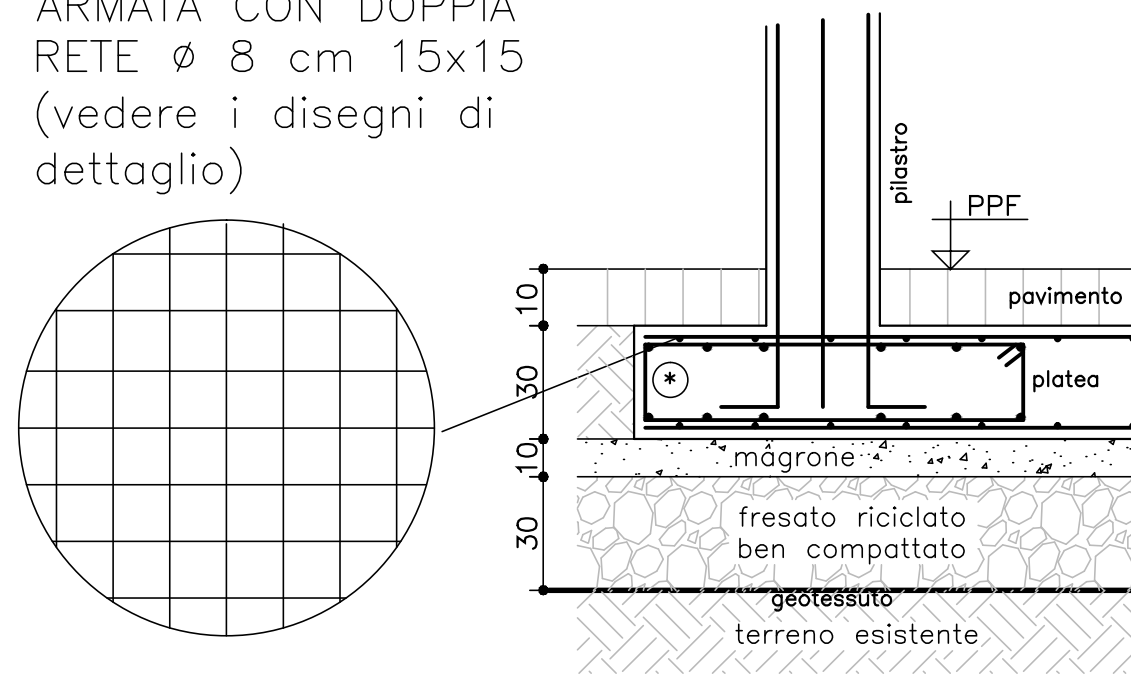
1:20 1:50

1S STRUTTURE FONDAZIONI
tracciamento e platea di fondazione
posizione reti elettrosaldate
pilastri

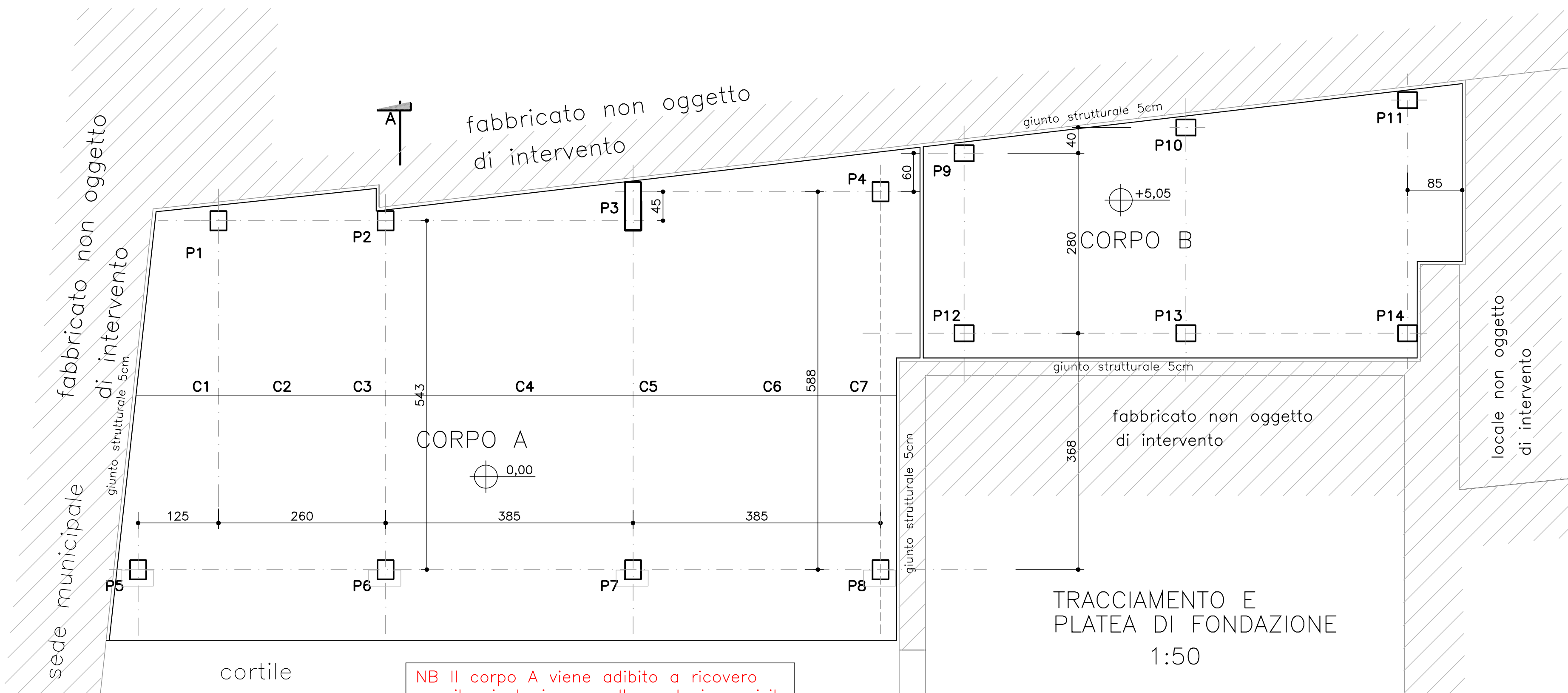
Per incognuenze di quote o di disegno, per fori o quote mancanti
chiedere istruzioni alla DL

classe del conglomerato	C 25/30 (Rck 30 N/mm ²); S4
acciaio tipo	B450C

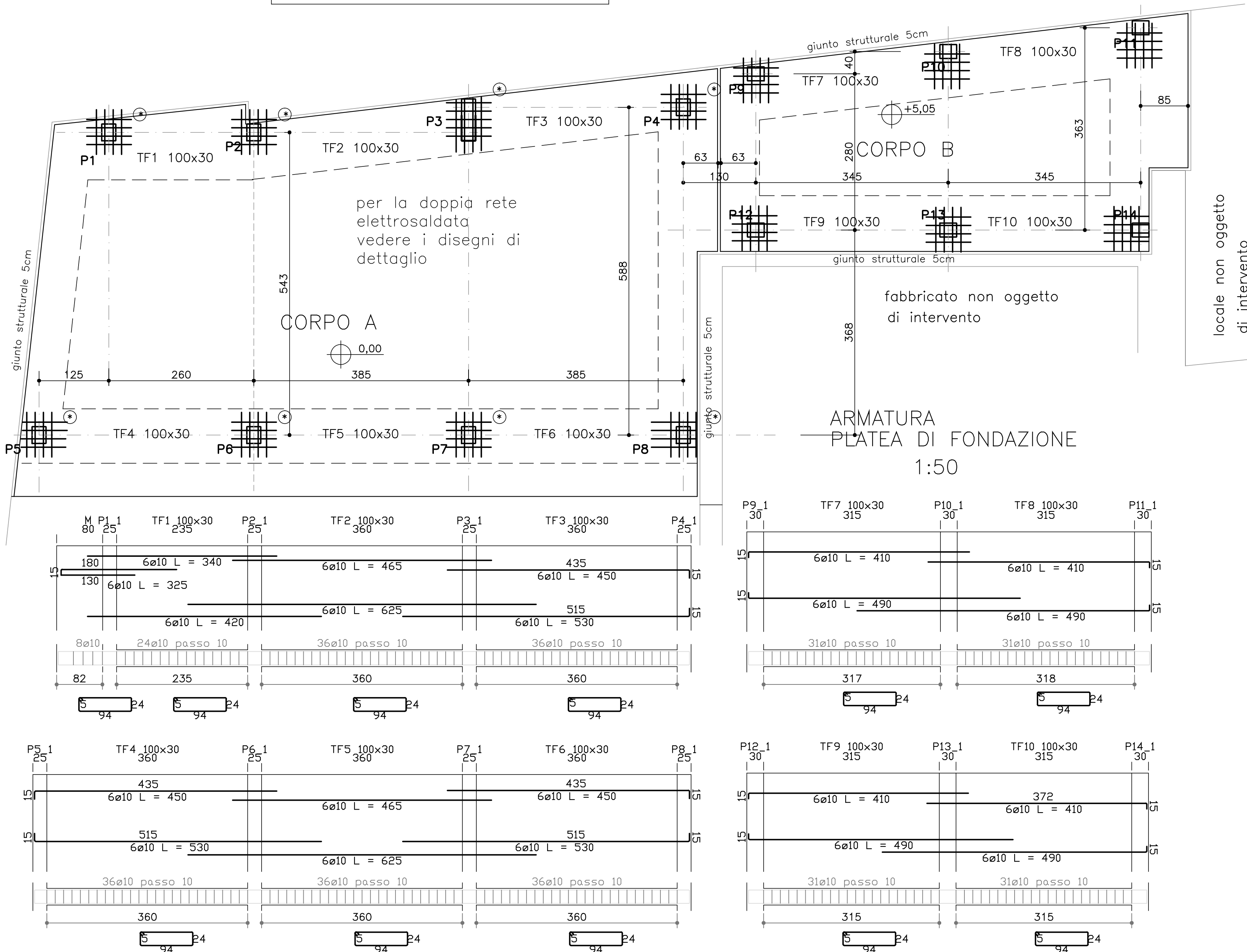
PLATEA GENERALE
ARMATA CON DOPPIA
RETE Ø 8 cm 15x15
(vedere i disegni di
dettaglio)



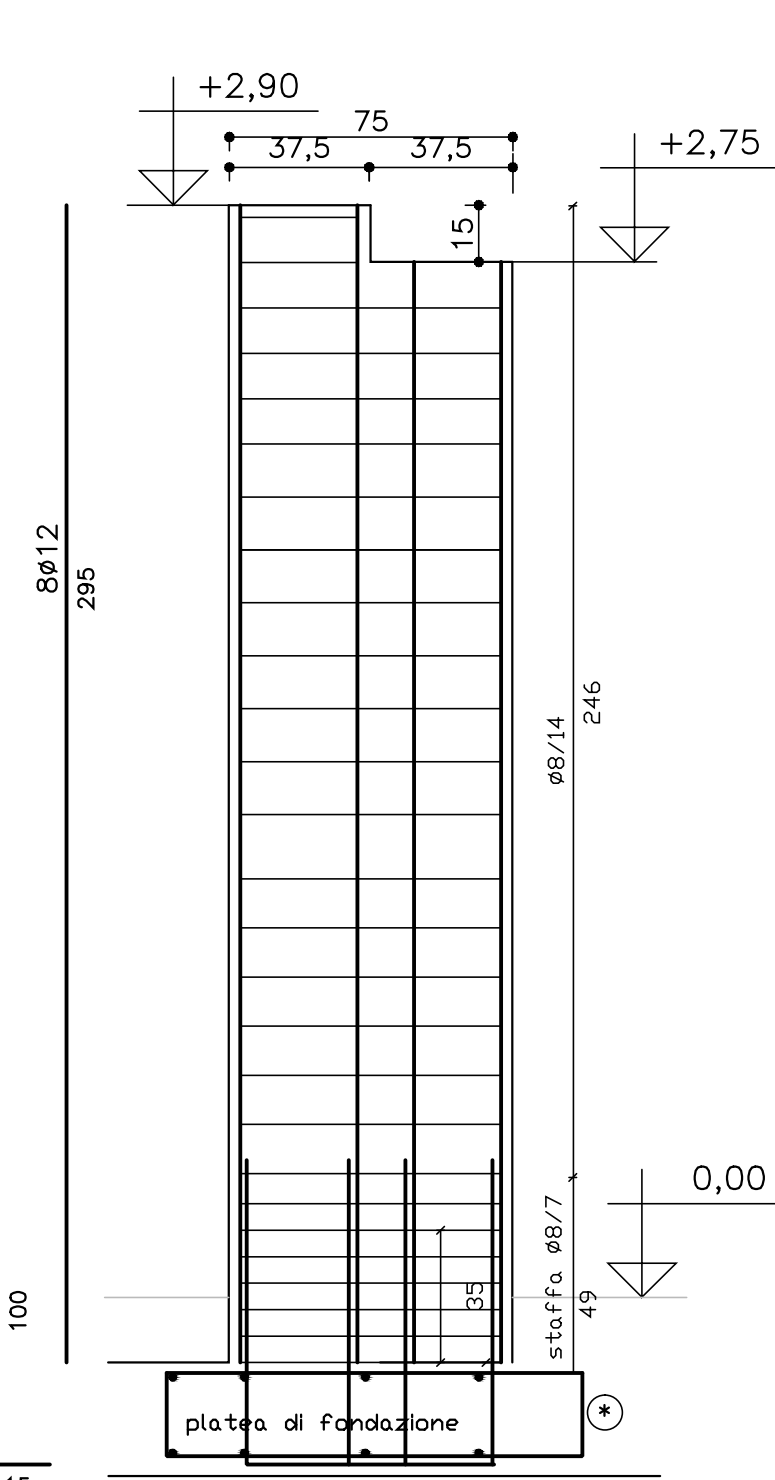
SEZIONE PLATEA



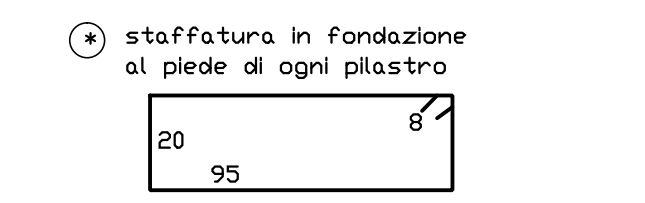
NB Il corpo A viene adibito a ricovero
per il veicolo in uso alla protezione civile



PILASTRO P3 25x75

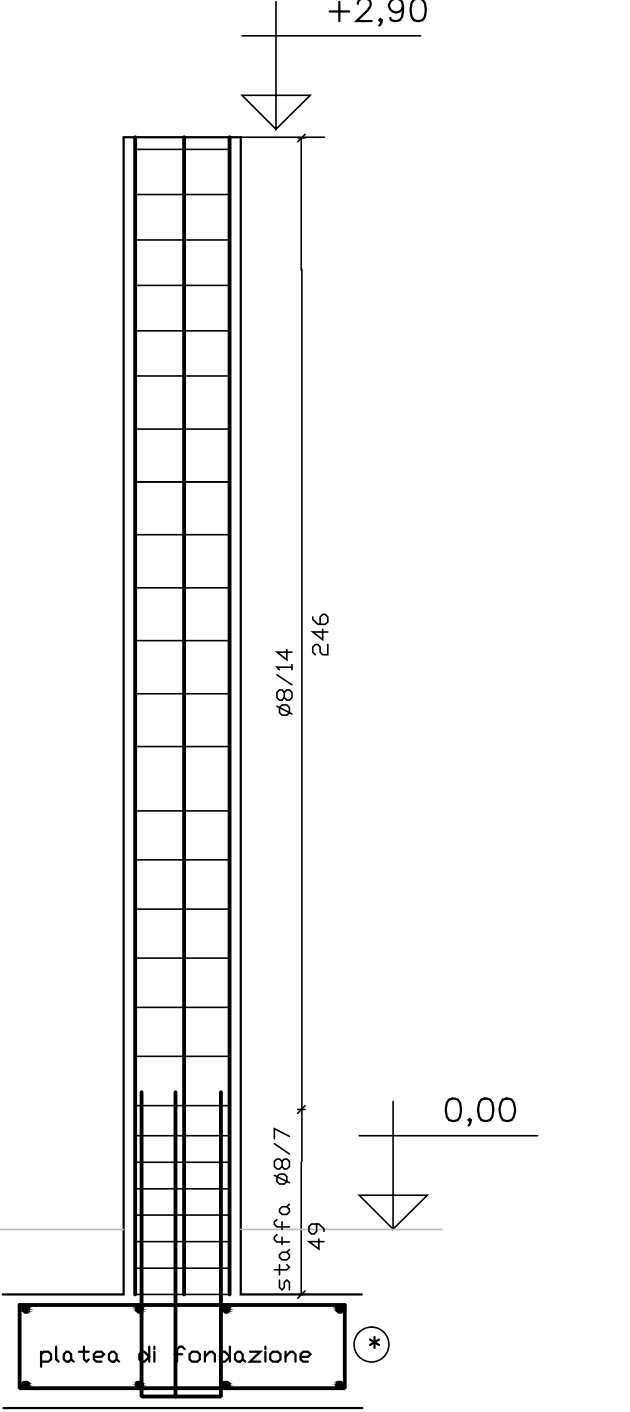


SEZIONI PILASTRI



STACCHI IN FONDAZIONE

PILASTRI P1/P2
P5/P6/P7/P8 25x30

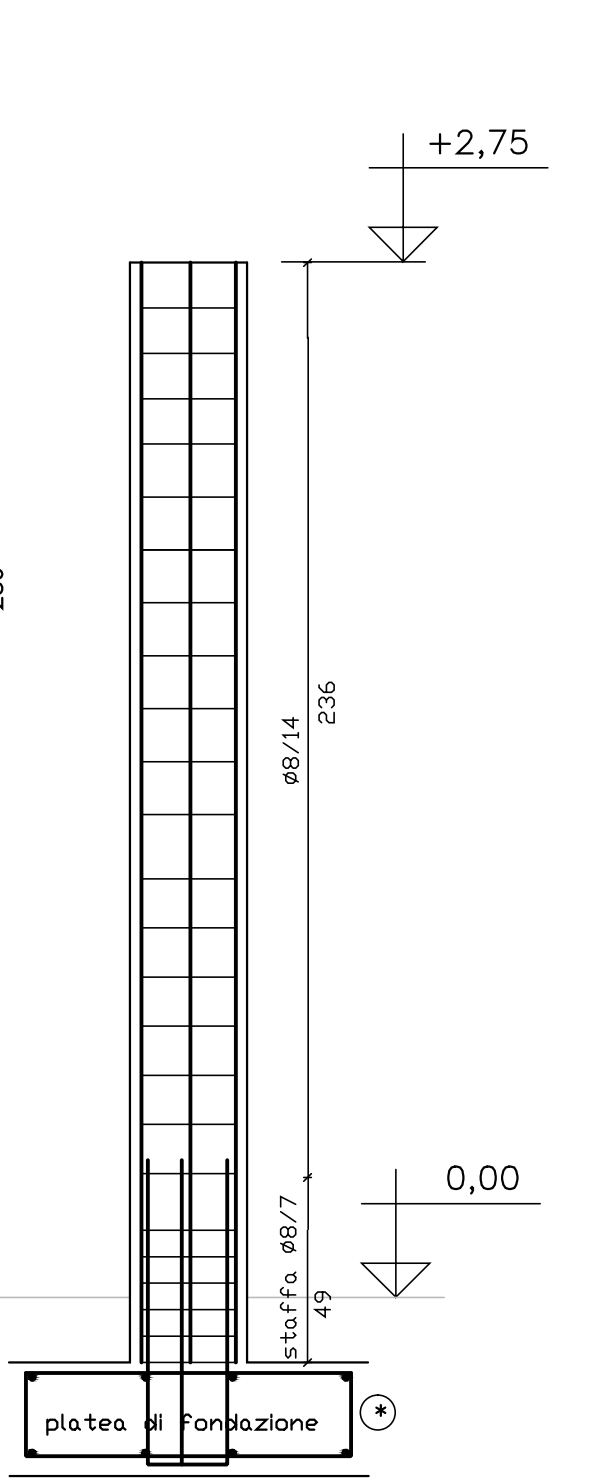


SEZIONI PILASTRI



STACCHI IN FONDAZIONE

PILASTRO P4 25x30

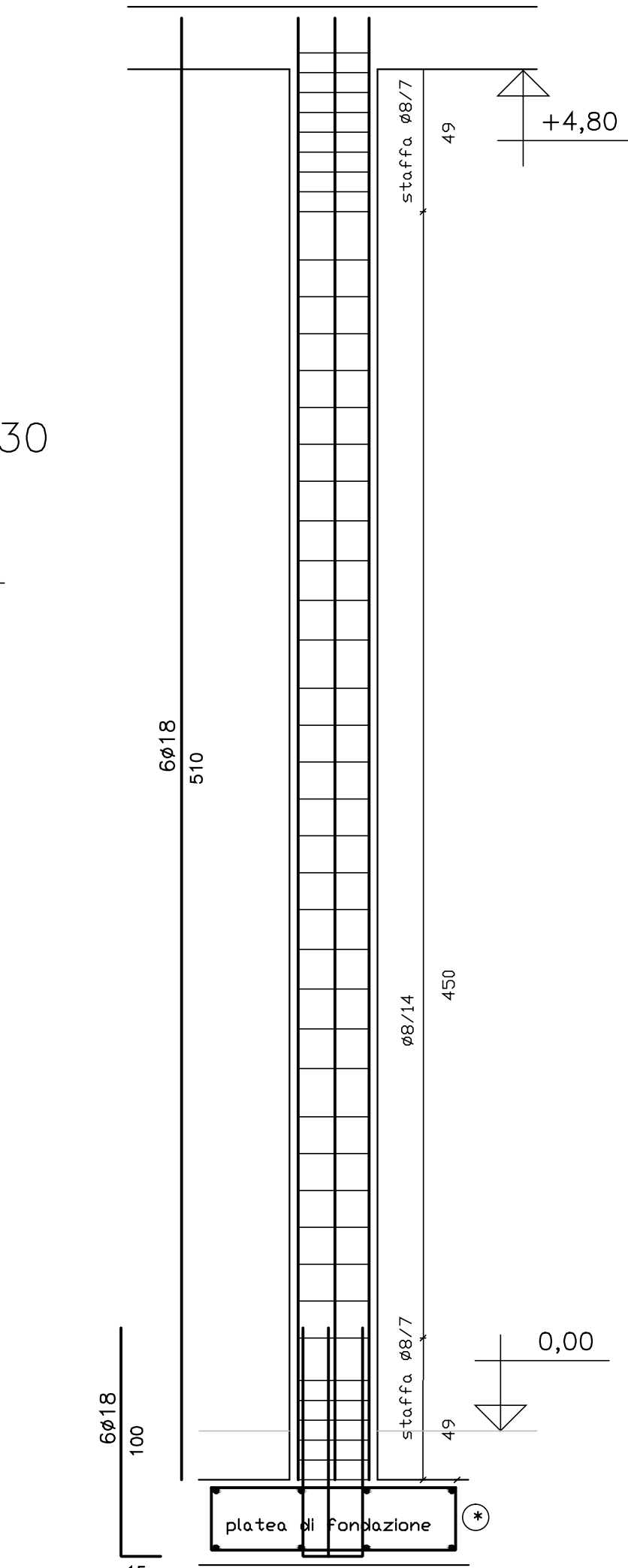


SEZIONI PILASTRI

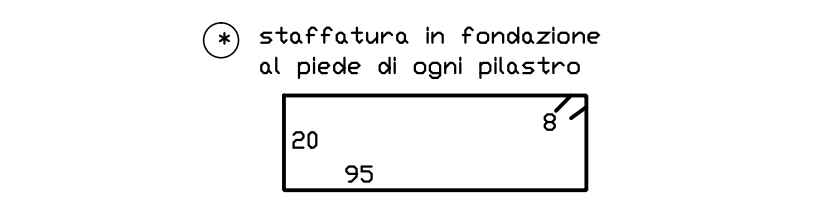


STACCHI IN FONDAZIONE

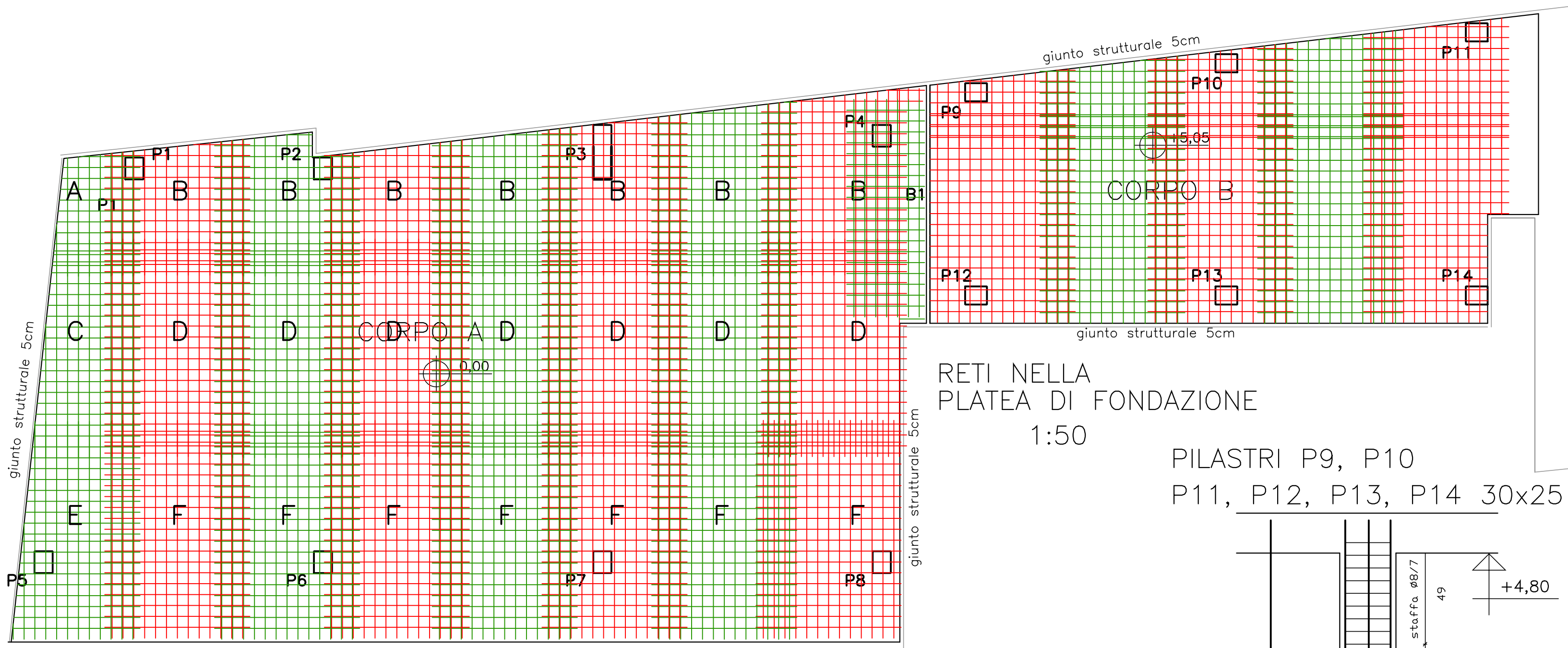
PILASTRI P9, P10
P11, P12, P13, P14 30x25



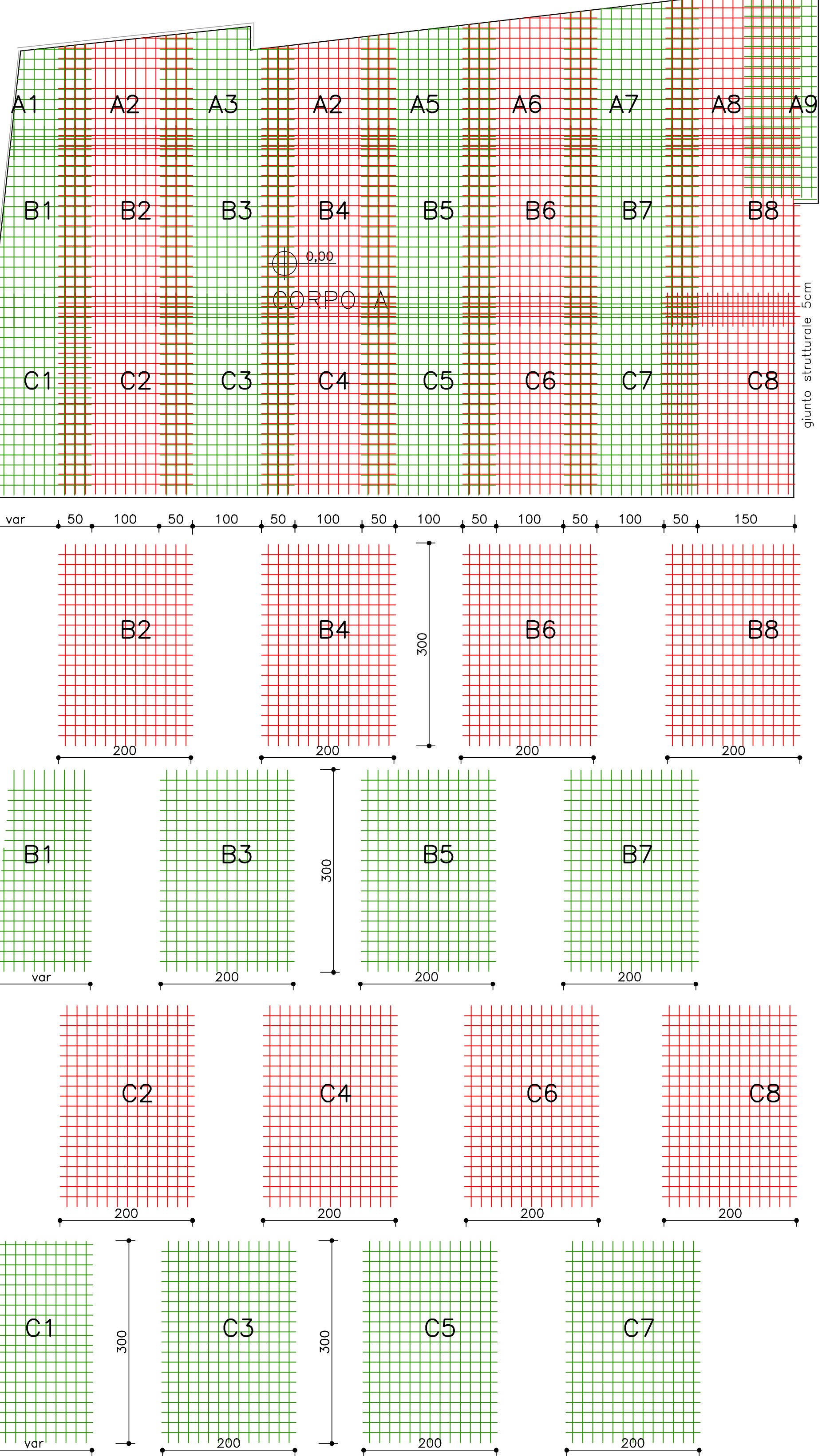
SEZIONI PILASTRI



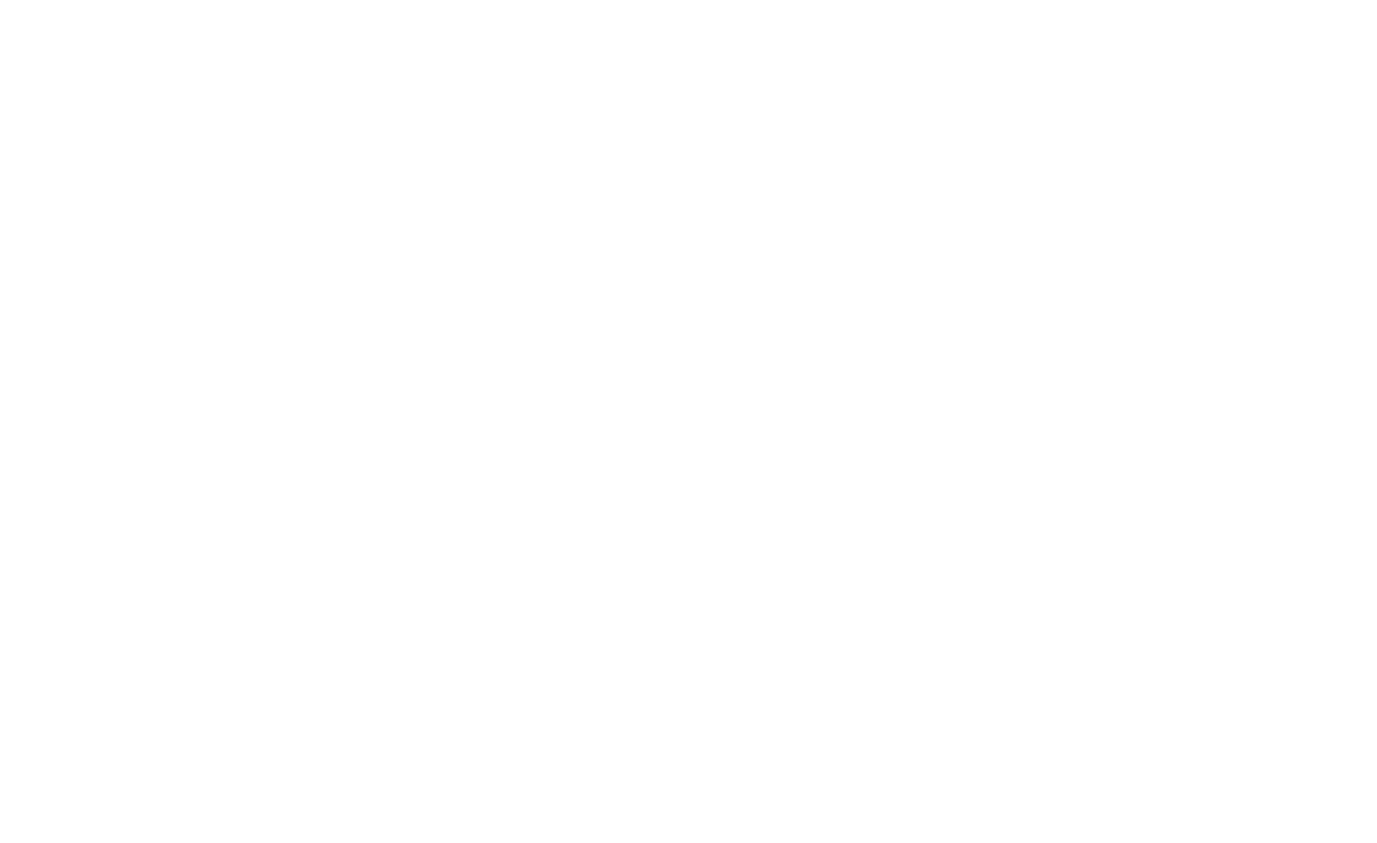
STACCHI IN FONDAZIONE



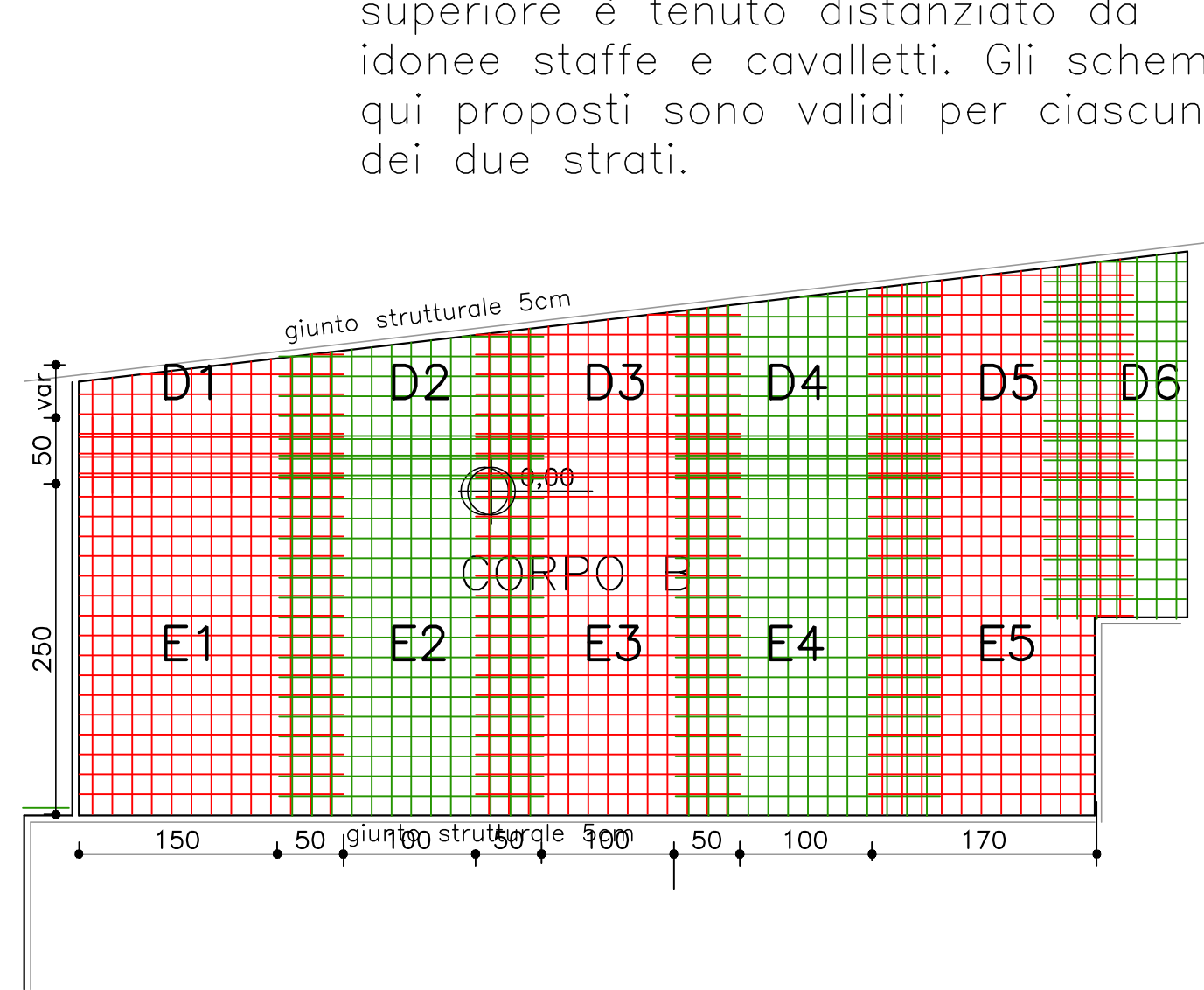
POSIZIONAMENTO RETI ELETTROSALDATE



DISTINTE RETI ELETTROSALDATE



SCALA 1:50



NOTA ALLE RETI ELETTROSALDATE
Le reti da utilizzare sono Ø8 cm 15x15.
Le reti costituiranno un doppio strato,
uno superiore ed uno inferiore. Quello
superiore è tenuto distanziato da
idonee staffe e cavalletti. Gli schemi
qui proposti sono validi per ciascuno
dei due strati.